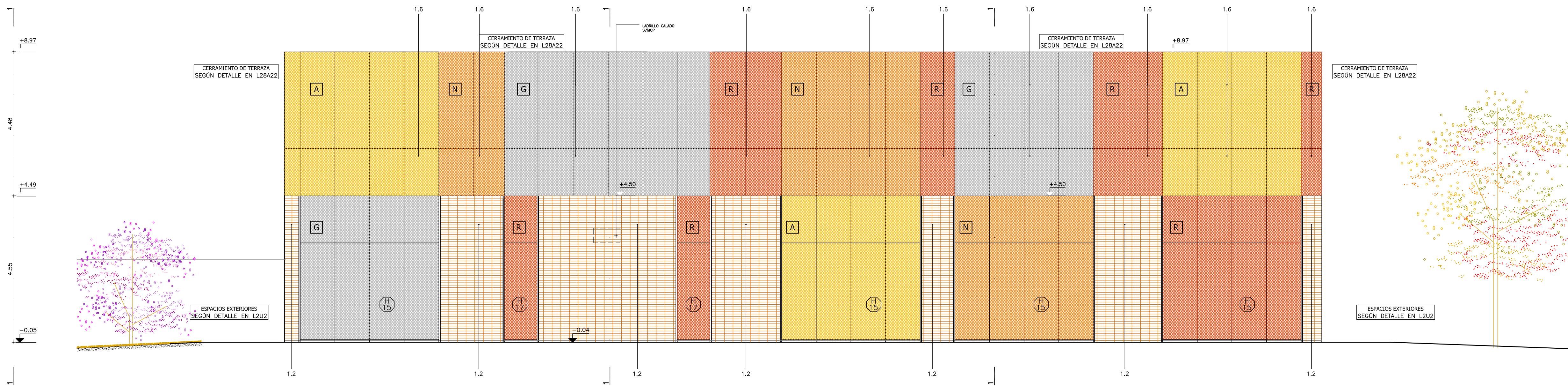


FACHADA CALLE RIVERA  
escala 1:75



FACHADA CALLE MONTEVIDEO  
escala 1:75

COLORES

- A** AMARILLO – PASCUA GLAMOROSA  
CODIGO: 34yy 55/082 SEGÚN MCP
- N** NARANJA – NARANJA EXPLOSIVO  
CODIGO: 85YR 38/700 SEGÚN MCP
- R** ROJO – SOL ARDIENTE  
CODIGO: 49YR 27–627 SEGÚN MCP
- G** ESMALTE SINTÉTICO COLOR: GRIS  
GRAFITO SEGÚN MCP

REFERENCIAS TERMINACIONES

PARAMENTOS VERTICALES	1.1	— HORMIGÓN ARMADO VISTO SEGÚN MCP.
	1.2	— LADRILLO DE CAMPO CON JUNTA CONTINUA Y REHUNDIDA SEGÚN MCP.
	1.3	— BLOQUE DE HORMIGÓN VIBROPRESADO PINTADO SEGÚN MCP Y PLANILLA DE MUROS.
	1.4	— REVOQUE INTERIOR SEGÚN MCP. TERMINACIÓN: PINTURA SEGÚN MCP.
	1.5	— REVOQUE EXTERIOR SEGÚN MCP. TERMINACIÓN: PINTURA SEGÚN MCP.
	1.6	— METAL DESPLEGADO ROMBOIDAL SOLDADO BASTIDOR TERMINACIÓN: PINTURA SEGÚN MCP.
REVESTIMIENTOS	2.1	— BALDOSA CERÁMICA 20x20cm. COLOR BLANCO MATE SEGÚN MCP.
	2.2	— PORCELANATO 60x60/120cm COLOR BLANCO O NEGRO SEGÚN MCP Y ESPECIFICACIONES.
	2.3	— REVESTIMIENTO DE MDF MELAMINICO SEGÚN MCP Y DETALLES DE ALBAÑILERÍA
	2.4	— REVESTIMIENTO DE MDF PINTADO SEGÚN MCP Y DETALLES DE ALBAÑILERÍA
	2.5	— REVESTIMIENTO PINO FINLANDES TRIPLE SHADOW THERMOWOOD—D DE BARRACA PARANA e=32mm TERMINACIÓN LACA POLIURETÁNICA SEGÚN MCP
	2.6	— REVESTIMIENTO DEKTON SEGÚN MCP Y DETALLES DE ALBAÑILERÍA
	2.7	— REVESTIMIENTO CHAPA PINTADA SEGÚN MCP Y DETALLES DE ALBAÑILERÍA
	2.8	— REVESTIMIENTO TABILLAS DE CEDRO SEGÚN MCP Y DETALLES DE ALBAÑILERÍA
PAVIMENTOS	3.1	— REVESTIMIENTO BALDOSA MONOLÍTICA 30x30cm SEGÚN MCP.
	3.2	— REVESTIMIENTO BALDOSA MONOLÍTICA GRANÍTICA 30x30cm SEGÚN MCP.
	3.3	— MORTERO DE POLIURETANO SEGÚN MCP.
	3.4	— PISO DE TABLAS DE MADERA EUCALIPTUS CLEAR ENTARUGADO SEGÚN MCP.
BUÑAS	4.1	— BUÑA 1x1cm EN ENCUENTRO DE REVOQUE CON CIELORRASO SEGÚN MCP.
	4.2	— BUÑA 1x1cm EN ENCUENTRO REVOQUE CON REVESTIMIENTO CERÁMICO, PERFIL "U" DE ALUMINIO SEGÚN MCP.
	4.3	— PLANCHUELA DE ALUMINIO PERFIL N°2037 (20x3.3mm) SEGÚN MCP Y DETALLES DE ALBAÑILERÍA
	4.3	— PLANCHUELA DE ALUMINIO PERFIL N°2037 (20x3.3mm) SEGÚN MCP Y DETALLES DE ALBAÑILERÍA
ZÓCALOS	5.1	— ZÓCALO DE BALDOSA MONOLÍTICA IDEM PISO h=7cm SEGÚN MCP.
	5.2	— ZÓCALO DE ALUMINIO PERFIL "c" 30x100 N°3316 SEGÚN MCP Y DETALLES DE ALBAÑILERÍA.
CERRAMIENTOS HORIZONTALES	6.1	— CIELORRASO DE HORMIGÓN VISTO TRATADO SEGÚN MCP.
	6.2	— CIELORRASO DE YESO SEGÚN MCP.
OTROS	7.1	— ESTRUCTURA (VIGA/PILAR) METÁLICA TRATADA SEGÚN MCP.

NOTA:

- TODOS LOS ELEMENTOS METÁLICOS INTERIORES SERÁN PINTADOS CON DOS MANOS DE ANTIÓXIDO Y 2 MANOS DE ESMALTE SINTÉTICO, SEGÚN MCP.
- TODOS LOS ELEMENTOS METÁLICOS EXTERIORES SERÁN PINTADOS CON TRES MANOS DE ANTIÓXIDO Y 3 MANOS DE ESMALTE SINTÉTICO, SEGÚN MCP.
- TODOS LA PERFILERÍA METÁLICA ESTRUCTURAL SERÁN PINTADAS CON DOS MANOS DE PINTURA TIPO MASTIQUE EPOXI Y COMO TERMINACIÓN DOS MANOS DE ESMALTE SINTÉTICO POLIURETÁNICO, SEGÚN MCP Y MCP.

REFERENCIAS ALBAÑILERÍA

C CARPINTERIA	P PETREOS	— MXX TIPO DE MURO
H HERRERIA	E ESPEJOS Y VIDRIOS	NOMBRE DESTINO Y NÚMERO DE LOCAL
A ALUMINIO	ACERO INOXIDABLE	D010 DETALLE ALBAÑILERÍA
S SOPORTE DE CORTINA	PREVISIÓN DE AIRE ACONDICIONADO	X CORTE LÁMINA DEL CORTE
NIVEL DE PISO TERMINADO		±0.00 NIVEL ALTIMETRICO ALBAÑILERÍA
NIVEL DE CIELORRASO		±0.00 NIVEL ALTIMETRICO ESTRUCTURA
TODOS LOS NIVELES INDICADOS SE REFIEREN AL NPTI DE PLANTA BAJA ±0.00		0.00 COTAS ACUMULADAS ALBAÑILERÍA
EXTINTOR DE POLVO TIPO ABC – 4KG SEGÚN MCP		0.00 COTAS ACUMULADAS ESTRUCTURA
EXTINTOR GAS CARBÓNICO 3.5KG – SEGÚN MCP		
REFERENCIAS MUROS:		
MURO O ESTRUCTURA EXISTENTE		MURO A CONSTRUIR
MURO O ESTRUCTURA A DEMOLER		ESTRUCTURA A CONSTRUIR
PAVIMENTO A RETIRAR		EXCAVACIÓN

MODIFICACIONES

FECHA	MOTIVO	AUTORIZA

OBRA	CEM CIUDAD DEL PLATA	FECHA	SEPTIEMBRE 2022
	RIO NEGRO S/N Y MONTEVIDEO-CIUDAD DEL PLATA-SAN JOSE	ESCALA	VARIAS
PLANO	LÁMINAS DE ALBAÑILERÍA	LÁMINA	L12A6
	FACHADAS LATERALES		